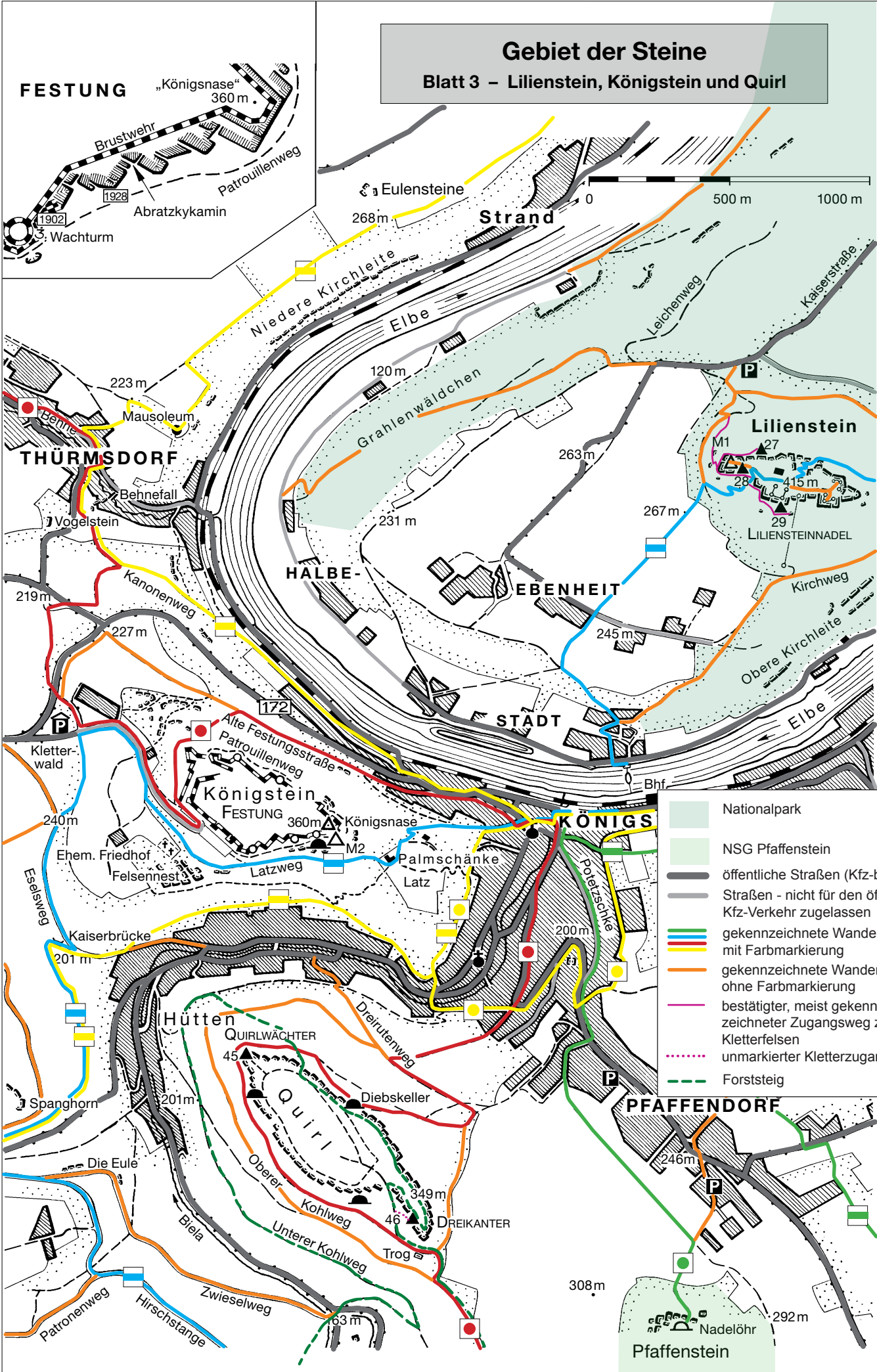


# Gebiet der Steine

## Blatt 3 – Lilienstein, Königstein und Quirl



- Nationalpark
- NSG Pfaffenstein
- öffentliche Straßen (Kfz-befahrbar)
- Straßen - nicht für den öffentlichen Kfz-Verkehr zugelassen
- gekennzeichnete Wanderwege mit Farbmarkierung
- gekennzeichnete Wanderwege ohne Farbmarkierung
- bestätigter, meist gekennzeichneter Zugangsweg zu Kletterfelsen
- unmarkierter Kletterzugang
- Forststeig

Kartengrundlage Kletterführer  
 Sächsische Schweiz:  
 © Berg- und Naturverlag Rölke